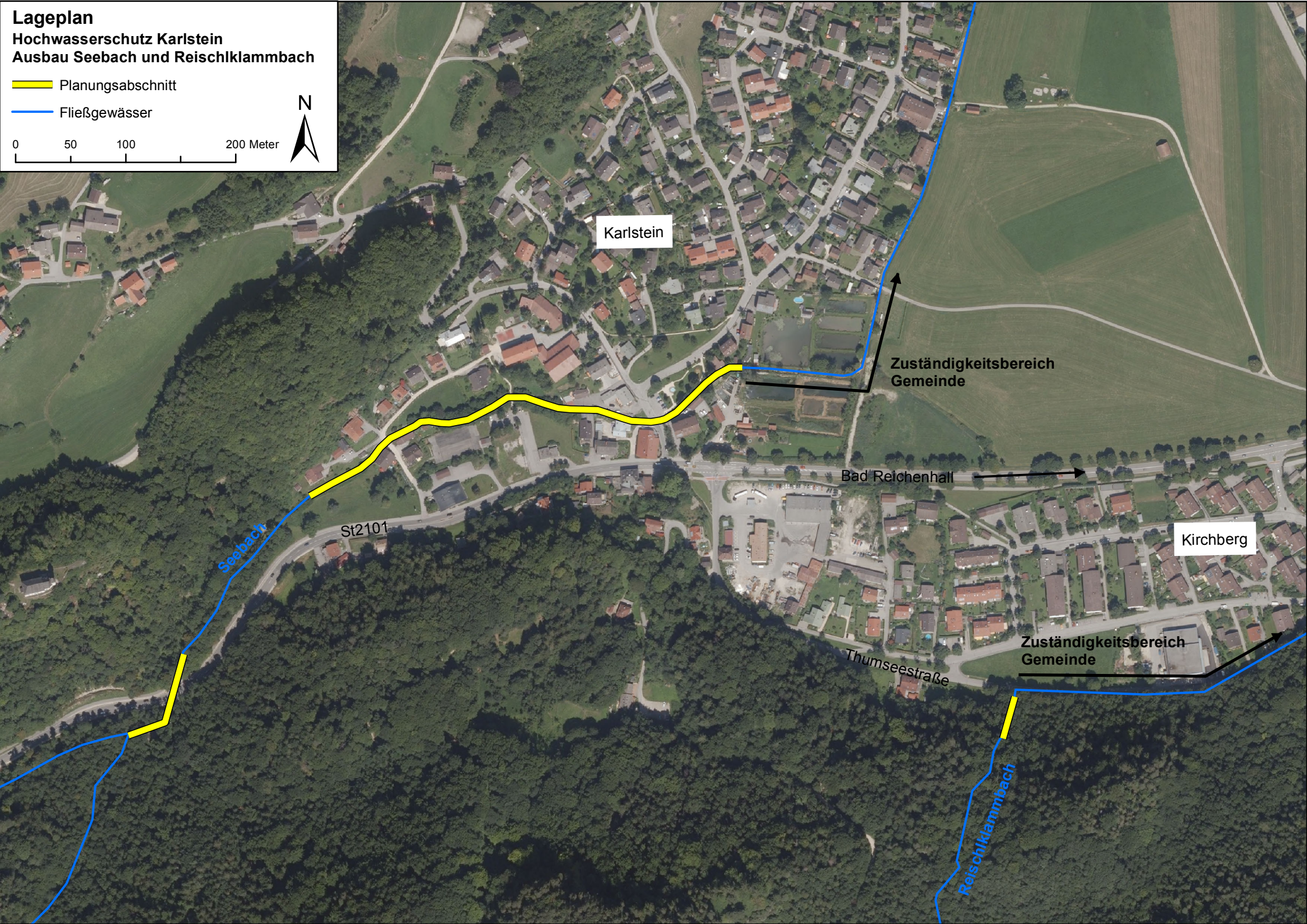



Lageplan
Hochwasserschutz Karlstein
Ausbau Seebach und Reischklammbach

Planungsabschnitt
Fließgewässer

0 50 100 200 Meter



Karlstein

Zuständigkeitsbereich
Gemeinde

Bad Reichenhall

St2101

Kirchberg

Zuständigkeitsbereich
Gemeinde

Thumseestraße

Seebach

Reischklammbach