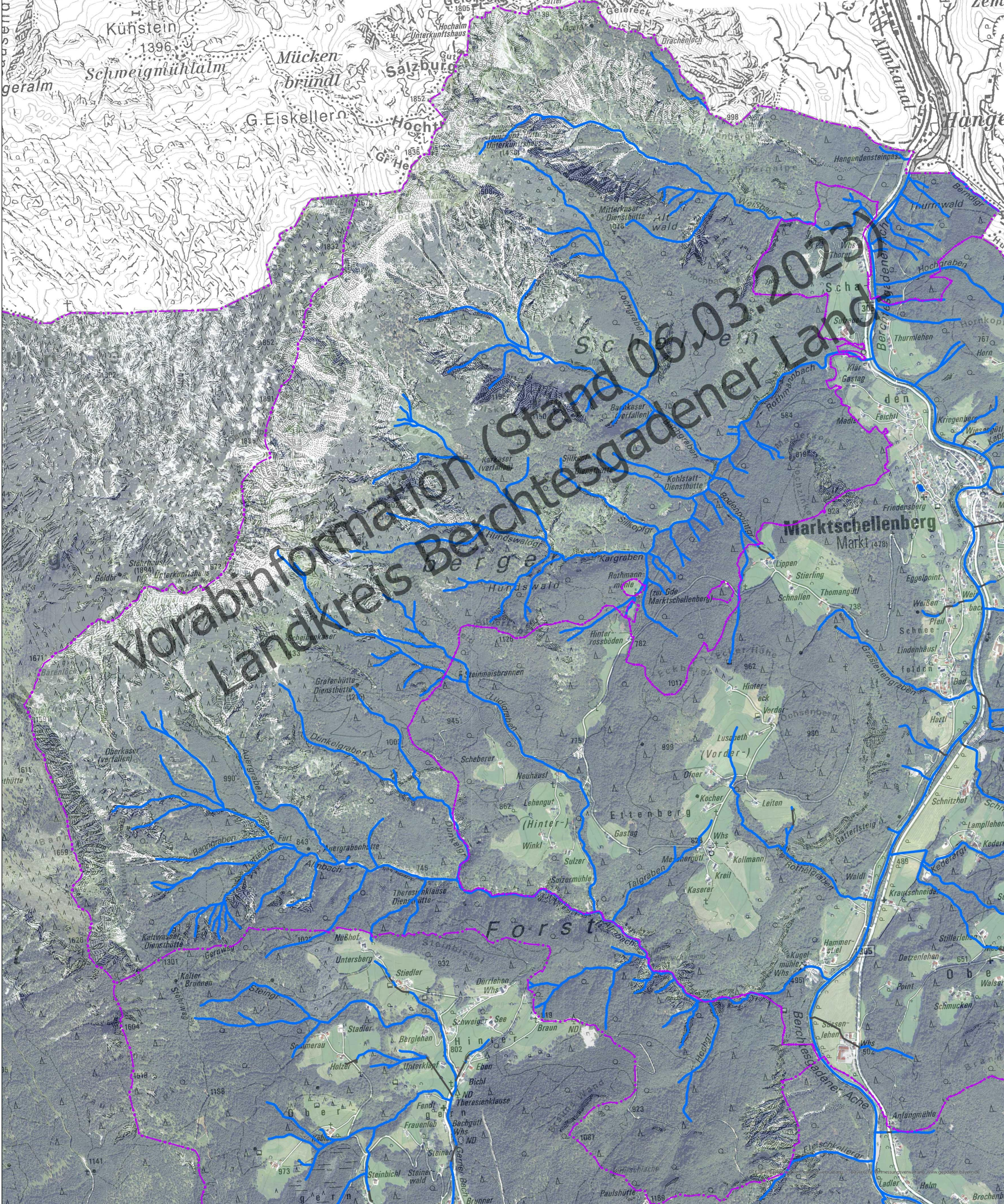
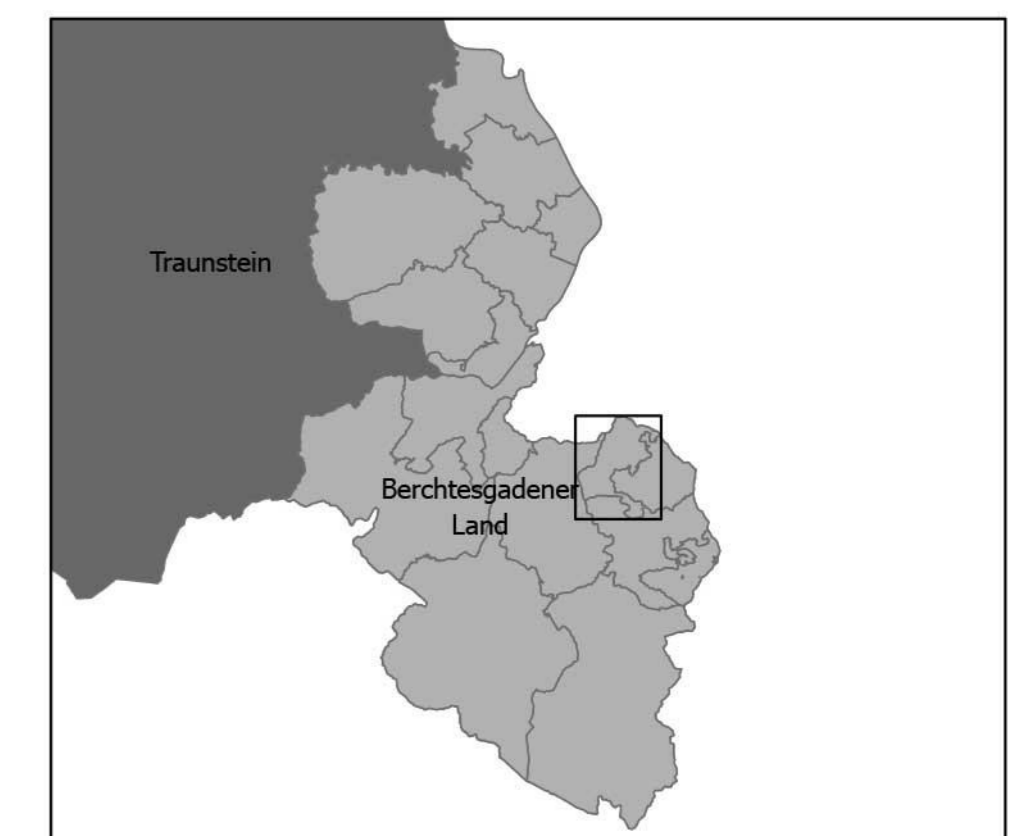


**Landkreis Berchtesgadener Land**  
**Gewässer mit Randstreifenpflicht**  
 (gemäß BayNatSchG Art. 16 Abs. 1 Satz 1 Nr. 3)  
 Vorläufiger Entwurf für  
 das gemeindefreie Gebiet  
 Schellenberger Forst  
 (Stand 06.03.2023)



**Legende**

- █ Gewässerrandstreifenpflicht (Stehende Gewässer)
- ▬ Gewässerrandstreifenpflicht (Fließgewässer)
- ▬ Unterirdischer Verlauf (keine Randstreifenpflicht)
- - - Gemeindegrenze



0 0,25 0,5 1  
 Maßstab: 1:10.000  
 Kilometer



Geodatenbasis: © Bayerische Vermessungsverwaltung (Darstellung der Flurkarte nicht als Eigentumsnachweis geeignet)