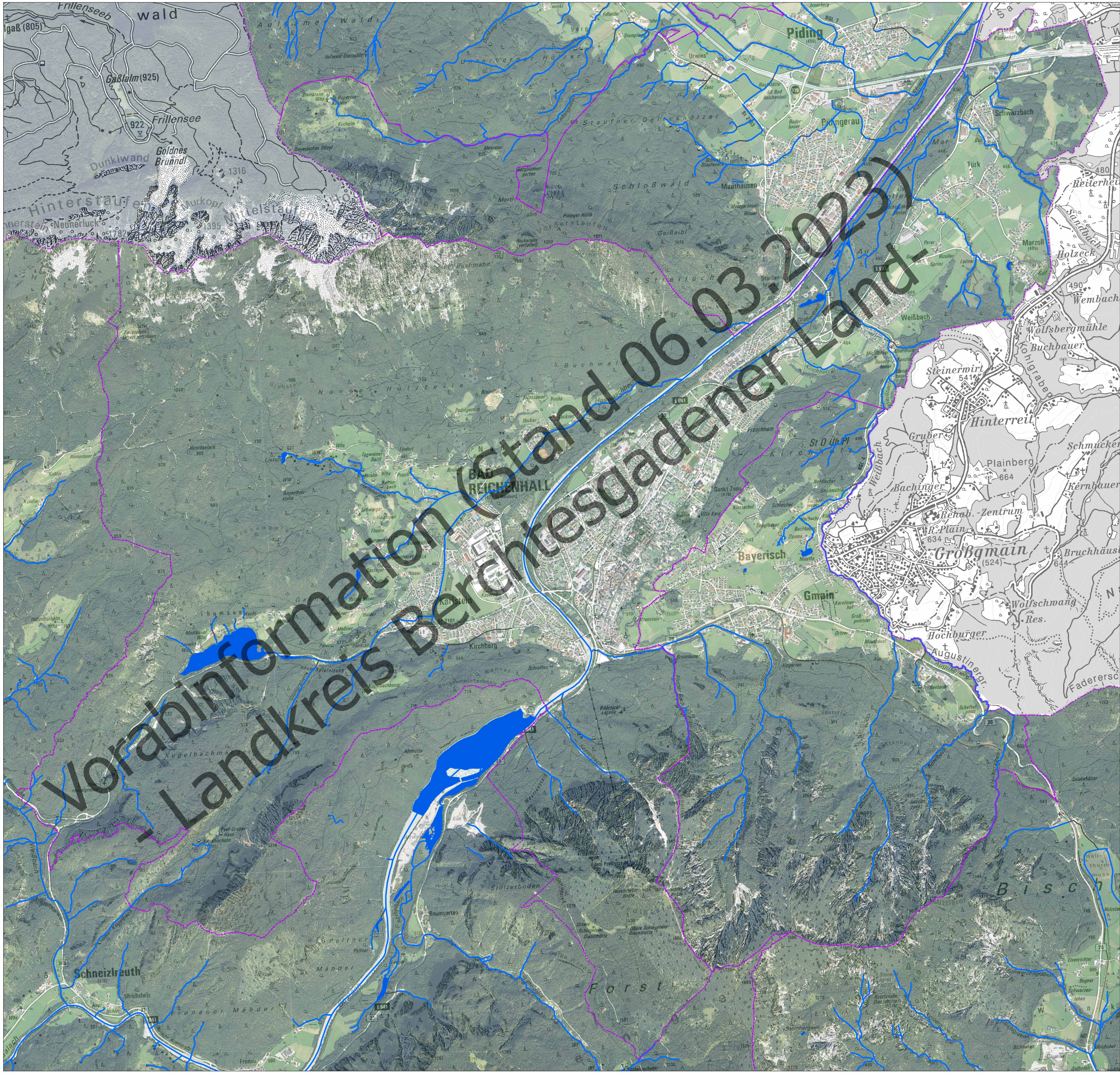


- 1. Aktualisierung 31.03.2023:  
Änderung Verlauf Reischklamm
- 2. Aktualisierung 31.03.2023:  
Änderung Unterlauf Kirchholzgraben



- Legende**
- Gewässerrandstreifenpflicht (stehende Gewässer)
  - Gewässerrandstreifenpflicht (fließgewässer)
  - Unterirdischer Verlauf (keine Randstreifenpflicht)
  - Gemeindegrenze

0 0,25 0,5 1 Kilometer  
Maßstab: 1:10.000